

## Фрезы для обработки фасок и конического зенкования • Серия M25

Фрезы для обработки фасок серии M25 – это идеальный выбор для обработки всех марок стали, нержавеющей стали и чугуна. Благодаря наличию задних углов на главной и вспомогательной режущих кромках фрезы серии M25 могут формировать фаску на прямом и обратном ходу, что сокращает время выполнения наиболее сложных операций фрезерования.

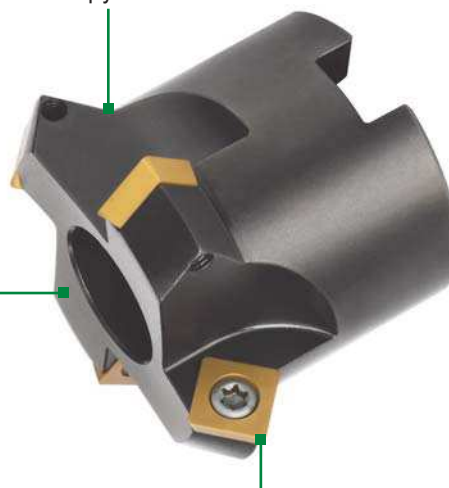


# M25

- Прочная конструкция фрезы обеспечивает оптимальное закрепление режущих пластин.
- Угол в плане  $45^\circ$  является универсальным для большинства операций снятия фаски.

Задний угол обеспечивает снятие фаски при обратной подаче инструмента.

Прочная конструкция фрезы обеспечивает оптимальную фиксацию режущих пластин.



Угол в плане  $45^\circ$  подходит для большинства операций снятия фаски.