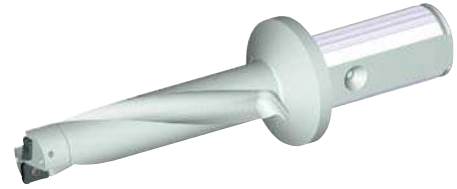
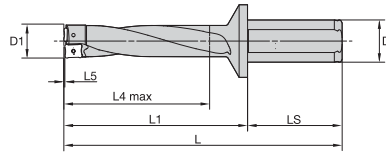
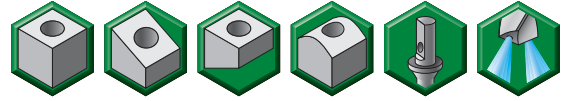


# Сверла со сменными режущими пластинами

Сверла Top Cut™ • 4 x D • Хвостовик SNF



- Сверла поставляются с винтами для крепления пластин и ключом Torx.
- Информация о пластинах представлена на стр. B55.



## ■ 4 x D • Корпуса сверл с хвостовиком SNF

номер заказа	номер по каталогу	D1	D	L1	L4 max	L5	LS	L	эталонная пластина	винт пластины	ключ Torx	размер Torx
3895743	TCD140R4SNF25M	14,0	25,0	76,0	56,0	0,07	56,0	132,0	LPGX07T204	12146012500	12147549000	T7
3895744	TCD150R4SNF25M	15,0	25,0	80,0	60,0	0,05	56,0	136,0	LPGX07T204	12146012500	12147549000	T7
3895745	TCD160R4SNF25M	16,0	25,0	84,0	64,0	0,18	56,0	140,0	LPGX07T204	12146012500	12147549000	T7
3895746	TCD170R4SNF25M	17,0	25,0	87,0	68,0	0,31	56,0	143,0	LPGX07T204	12146012500	12147549000	T7
3895747	TCD175R4SNF25M	17,5	25,0	88,5	70,0	0,31	56,0	144,5	LPGX07T204	12146012500	12147549000	T7
3895748	TCD180R4SNF25M	18,0	25,0	90,0	72,0	0,31	56,0	146,0	LPGX07T204	12146012500	12147549000	T7
3895749	TCD190R4SNF25M	19,0	25,0	94,0	76,0	0,06	56,0	150,0	LPGX100308	12148068700	12148086600	T8
3895750	TCD200R4SNF25M	20,0	25,0	98,0	80,0	0,10	56,0	154,0	LPGX100308	12148068700	12148086600	T8
3895751	TCD210R4SNF25M	21,0	25,0	102,0	84,0	0,28	56,0	158,0	LPGX100308	12148068700	12148086600	T8
3895752	TCD220R4SNF25M	22,0	25,0	108,0	88,0	0,28	56,0	164,0	LPGX100308	12148068700	12148086600	T8
3895753	TCD230R4SNF25M	23,0	25,0	112,0	92,0	0,45	56,0	168,0	LPGX100308	12148068700	12148086600	T8
3895754	TCD240R4SNF25M	24,0	25,0	118,0	96,0	0,45	56,0	174,0	LPGX100308	12148068700	12148086600	T8
3895755	TCD250R4SNF25M	25,0	25,0	120,0	100,0	0,45	56,0	176,0	LPGX100308	12148068700	12148086600	T8

Обработка отверстий • Сверла со сменными режущими пластинами



### ВНИМАНИЕ!

При обработке сквозных отверстий, на выходе инструмента из заготовки, возможно образование небольших металлических дисков. Когда сверло находится в стационарном положении, а заготовка вращается, эти диски под действием центробежной силы, на большой скорости вылететь из патрона. Поэтому следует предусмотреть соответствующее ограждение во избежании травм и повреждений.