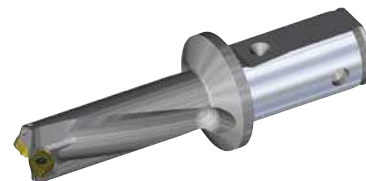
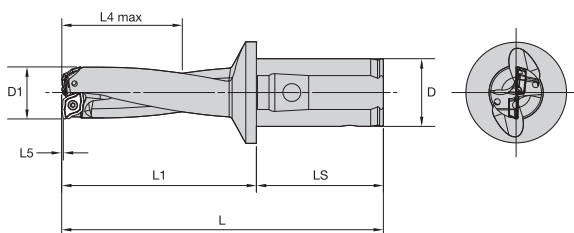


(продолжение)



номер заказа	номер по каталогу	D1	D	L1	L4 max	L5	LS	L	эталонная пластина	винт пластины	ключ Torx	размер Torx
3895479	TCP470R3SNF40M	47,0	40,0	170,0	141,0	1,48	70,0	240,0	XOMT160508	12148007200	12148007500	T20
3895480	TCP480R3SNF40M	48,0	40,0	173,0	144,0	1,48	70,0	243,0	XOMT160508	12148007200	12148007500	T20
3895481	TCP490R3SNF40M	49,0	40,0	177,0	147,0	1,48	70,0	247,0	XOMT160508	12148007200	12148007500	T20
3895482	TCP500R3SNF40M	50,0	40,0	181,0	150,0	1,48	70,0	251,0	XOMT160508	12148007200	12148007500	T20
3895483	TCP510R3SNF40M	51,0	40,0	184,0	153,0	1,48	70,0	254,0	XOMT160508	12148007200	12148007500	T20
3895484	TCP520R3SNF40M	52,0	40,0	188,0	156,0	1,48	70,0	258,0	XOMT160508	12148007200	12148007500	T20
3895485	TCP530R3SNF40M	53,0	40,0	192,0	159,0	1,48	70,0	262,0	XOMT160508	12148007200	12148007500	T20
3895486	TCP540R3SNF40M	54,0	40,0	196,0	162,0	1,48	70,0	266,0	XOMT160508	12148007200	12148007500	T20
3895487	TCP550R3SNF40M	55,0	40,0	200,0	165,0	1,48	70,0	270,0	XOMT160508	12148007200	12148007500	T20
3895488	TCP560R3SNF40M	56,0	40,0	204,0	168,0	1,48	70,0	274,0	XOMT160508	12148007200	12148007500	T20
3895489	TCP570R3SNF40M	57,0	40,0	208,0	171,0	1,48	70,0	278,0	XOMT160508	12148007200	12148007500	T20
3895490	TCP580R3SNF40M	58,0	40,0	212,0	174,0	1,48	70,0	282,0	XOMT160508	12148007200	12148007500	T20
3895491	TCP590R3SNF40M	59,0	40,0	216,0	177,0	1,48	70,0	286,0	XOMT160508	12148007200	12148007500	T20
3895492	TCP600R3SNF40M	60,0	40,0	221,0	180,0	1,48	70,0	291,0	XOMT160508	12148007200	12148007500	T20



ВНИМАНИЕ!

При обработке сквозных отверстий, на выходе инструмента из заготовки, возможно образование небольших металлических дисков. Когда сверло находится в стационарном положении, а заготовка вращается, эти диски под действием центробежной силы, на большой скорости вылететь из патрона. Поэтому следует предусмотреть соответствующее ограждение во избежании травм и повреждений.