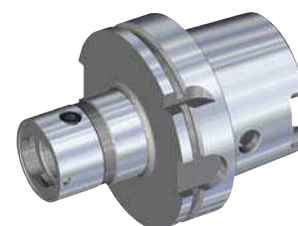
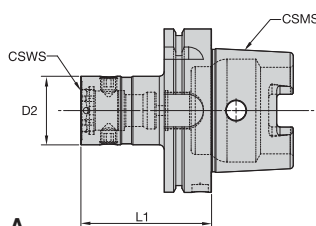


■ RFX • Базовые конуса HSK63, форма А

номер заказа	номер по каталогу	размер системы CSMS	размер системы CSWS	D2	L1	кг	стопорный винт	ключ	Нм
3860549	HSK63ARFX185060M	HSK63A	RFX185	18,5	60,0	0,7	RFX185LS	12148041100	6,0
3860550	HSK63ARFX245060M	HSK63A	RFX245	24,5	60,0	0,7	RFX245LS	12148041100	8,0
3860551	HSK63ARFX320060M	HSK63A	RFX320	32,0	60,0	0,8	RFX320LS	12148041200	14,0
3860552	HSK63ARFX420070M	HSK63A	RFX420	42,0	70,0	1,0	RFX420LS	12148041300	16,0
3860623	HSK63ARFX550080M	HSK63A	RFX550	55,0	80,0	1,4	RFX550LS	12148041400	20,0
3860624	HSK63ARFX720095M	HSK63A	RFX720	72,0	95,0	2,0	RFX720LS	12148041400	20,0

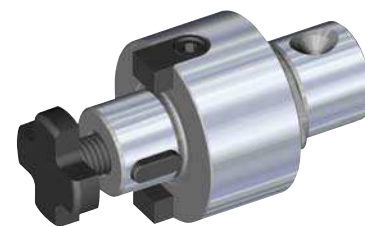
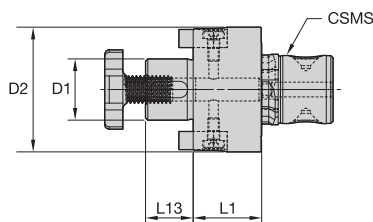
ПРИМЕЧАНИЕ: Крепежные винты поставляются с базовыми конусами. Принадлежности для подвода СОЖ и ключ заказываются отдельно.



■ RFX • Базовые конуса HSK100, форма А

номер заказа	номер по каталогу	размер системы CSMS	размер системы CSWS	D2	L1	кг	стопорный винт	ключ	Нм
3881208	HSK100ARFX420080M	HSK100A	RFX420	42,0	80,0	1,0	RFX420LS	12148041300	20,0
3881209	HSK100ARFX550090M	HSK100A	RFX550	55,0	90,0	2,2	RFX550LS	12148041400	25,0
3881210	HSK100ARFX720105M	HSK100A	RFX720	72,0	105,0	2,5	RFX720LS	12148041400	25,0

ПРИМЕЧАНИЕ: Крепежные винты поставляются с базовыми конусами. Принадлежности для подвода СОЖ и ключ заказываются отдельно.



■ Адаптер CS-RFX • С торцевым креплением винтом

номер заказа	номер по каталогу	размер системы CSMS	D1	D2	L1	L13	кг
3860547	RFX550CS27030M	RFX550	27,0	55,0	30,0	21,0	0,9
3860548	RFX720CS40035M	RFX720	40,0	72,0	35,0	27,0	1,8