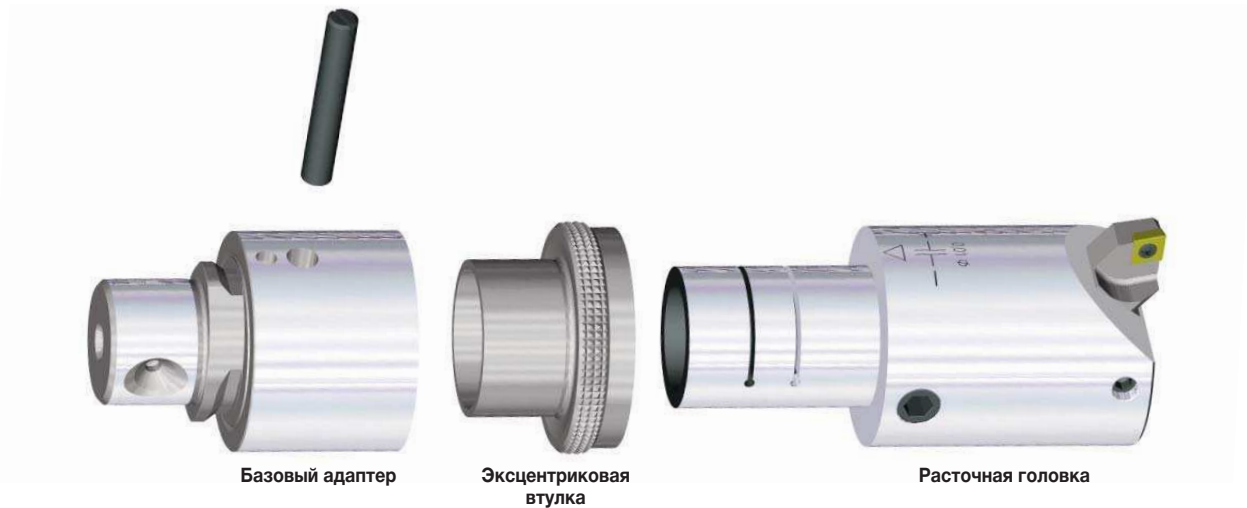


■ Принцип конструкции



Базовый адаптер

Эксцентриковая втулка

Расточная головка

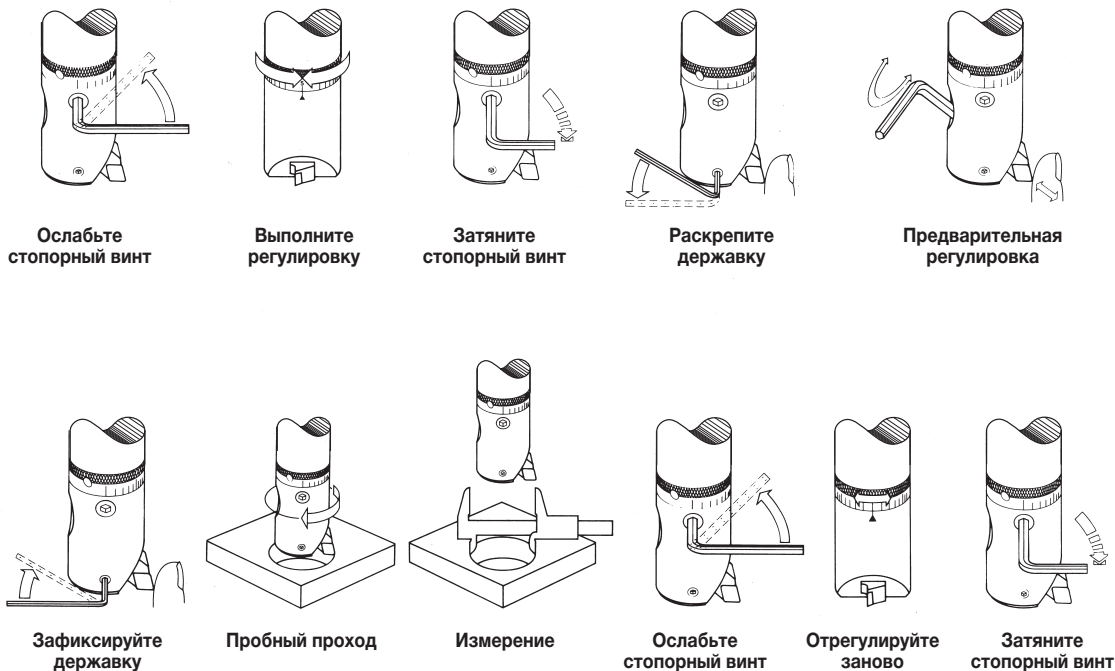
Эксцентриковая втулка для точной регулировки

Регулировка по диаметру у стандартных расточных головок осуществляется посредством винтового механизма. При этом люфт в винтовом соединении негативно сказывается на точности настройки. Эксцентриковая втулка ROTAFLEX гарантирует регулировку без люфтов и равномерное распределение нагрузки в процессе обработки по всей контактной поверхности, обеспечивая высокую размерную точность полученных отверстий.



После грубой регулировки державки с пластиной осуществляется окончательная настройка на размер посредством вращения лимба на расточной головке. Данный метод не имеет погрешности.

■ Регулировка



Ослабьте стопорный винт

Выполните регулировку

Затяните стопорный винт

Раскрепите державку

Предварительная регулировка

Зафиксируйте державку

Пробный проход

Измерение

Ослабьте стопорный винт

Отрегулируйте заново

Затяните стопорный винт