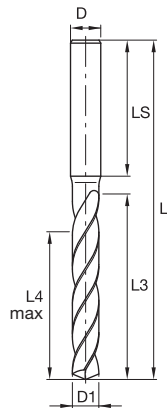


### Высокопроизводительные цельные твердосплавные сверла

Размеры по DIN и стандарту изготовителя



**ПРИМЕЧАНИЕ:**

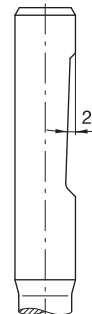
Укороченные и стандартные цельные твердосплавные сверла от WIDIA Products Group изготавливают в соответствии с DIN 6537. Сверла увеличенной длины соответствуют стандарту производителя WIDIA.

Все цельные твердосплавные сверла диаметром  $D1 > 20$  мм также изготавливают в соответствии со стандартами изготовителя.

**исполнение хвостовика по DIN 6535**

форма HE, прямое исполнение А

форма HA, прямое исполнение А

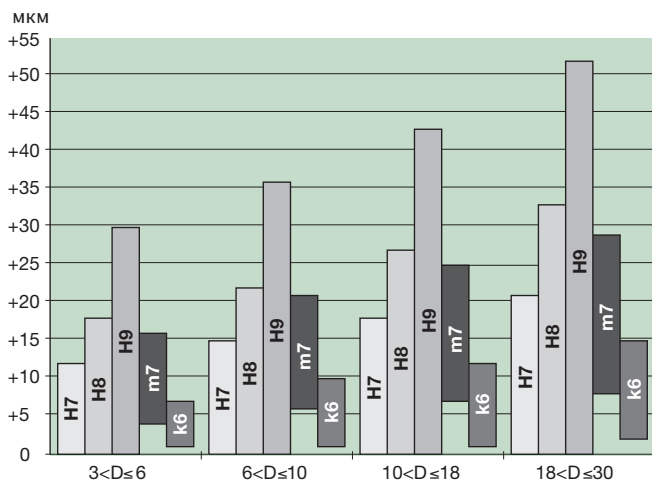


маркировка формы хвостовика на цельных твердосплавных сверлах WIDIA

Размеры для высокопроизводительных цельных твердосплавных сверл WIDIA

D1	по DIN 6535		приблизительно 3 x D	D1 ≤ 20 мм по DIN 6537K D1 > 20 мм по стандарту изготовителя		ДЛИННОЕ приблизительно 5 x D	D1 ≤ 20 мм по DIN 6537L D1 > 20 мм по стандарту изготовителя		СВЕРХДЛИННОЕ приблизительно 7 x D	по стандарту изготовителя	
	D	LS	L	L3	L4 max	L	L3	L4 max	L	L3	L4 max
-3,75	6	36	62	20	14	66	28	23	78	40	33
-4,75	6	36	66	24	17	74	36	29	87	49	41
-6,00	6	36	66	28	20	82	44	35	94	56	48
-7,00	8	36	79	34	24	91	53	43	105	67	57
-8,00	8	36	79	41	29	91	53	43	110	72	61
-10,00	10	40	89	47	35	103	61	49	122	80	68
-12,00	12	45	102	55	40	118	71	56	141	94	79
-14,00	14	45	107	60	43	124	77	60	155	108	91
-16,00	16	48	115	65	45	133	83	63	171	121	101
-18,00	18	48	123	73	51	143	93	71	185	135	113
-20,00	20	50	131	79	55	153	101	77	200	148	124
-22,00	20	50	141	86	60	167	112	85	217	162	136
-25,00	25	56	153	95	65	184	126	98	238	180	150

Допуски на сверла и отверстия



Высокопроизводительные цельные твердосплавные сверла, изготовленные с допуском по m7, обеспечивают точность отверстия по H9. В очень хороших условиях обработки точность отверстия может соответствовать H8. Цельные твердосплавные сверла, изготовленные с допуском по h7, производят отверстия с допусками K9–K11. Цельные твердосплавные сверла для обработки отверстий другой точности изготавливаются по специальному заказу.

Допуски на диаметр D1:  
Винтовая канавка  
Сверло GGX